

# INL80-80-38-15/2



8 800 500 63 17  
 info@onispump.ru  
<http://onispump.ru>



Вертикальный моноблочный насос (In-Line)

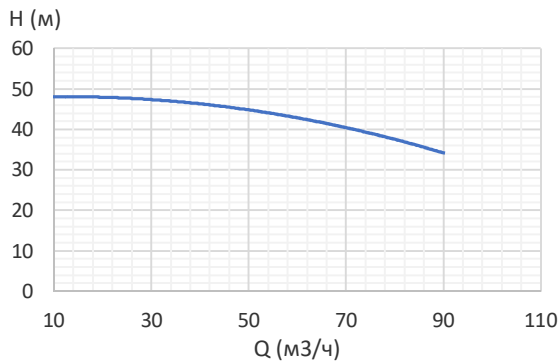


### Общие сведения:

Наименование	INL80-80-38-15/2
Артикул	104035
Тип рабочего колеса	Закрытое
Уплотнение вала	Механического типа
Номинальный расход, м <sup>3</sup> /ч	80
Номинальный напор, м	38

### Запрашиваемые параметры:

Расход, м<sup>3</sup>/ч  
 Напор, м



### Жидкость:

Рабочая жидкость	Чистая вода
Диапазон температур	0...+120С
Плотность	998,2 кг/м <sup>3</sup> (при +20С)

### Материалы:

Корпус насоса	Чугун
Рабочее колесо	Чугун

### Монтаж:

Стандарт трубного соединения	DIN
Размер напорного патрубка	DN80
Размер всасывающего патрубка	DN80
Макс. рабочее давление	16 бар
Макс. темп. окружающей среды	+40С

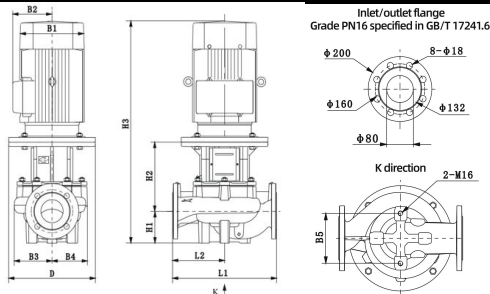
### Сведения мотора:

Номинальная мощность (P2), кВт	15
Частота сети, Гц	50
Номинальное напряжение, В	3x380
Номинальный ток, А	28.4
Номинальная скорость, об/мин	2900
Количество полюсов	2
Степень защиты	IP55

### Вес и габариты упаковки:

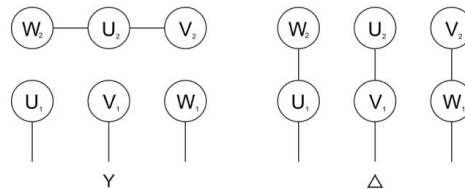
Вес нетто, кг	187
Вес брутто, кг	217
Габариты упаковки, мм	1020x570x530

### Габаритный чертеж:



D	B1	B2	B3	B4	B5	H1	H2	H3	L1	L2
350	314	251	175	167	144	115	275	888	500	250

### Электрическая схема подключения:



### Примечание: