

# INL40-25-36-5.5/2



8 800 500 63 17



info@onispump.ru



http://onispump.ru



Вертикальный моноблочный насос (In-Line)



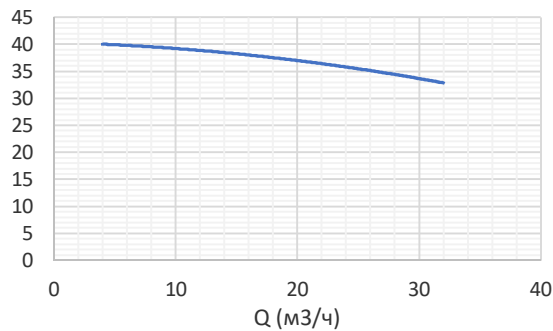
### Общие сведения:

Наименование	INL40-25-36-5.5/2
Артикул	104006
Тип рабочего колеса	Закрытое
Уплотнение вала	Механического типа
Номинальный расход, м <sup>3</sup> /ч	25
Номинальный напор, м	36

### Запрашиваемые параметры:

Расход, м<sup>3</sup>/ч  
Напор, м

H (м)



### Жидкость:

Рабочая жидкость	Чистая вода
Диапазон температур	0...+120С
Плотность	998,2 кг/м <sup>3</sup> (при +20С)

### Материалы:

Корпус насоса	Чугун
Рабочее колесо	Чугун

### Монтаж:

Стандарт трубного соединения	DIN
Размер напорного патрубка	DN40
Размер всасывающего патрубка	DN40
Макс. рабочее давление	16 бар
Макс. темп. окружающей среды	+40С

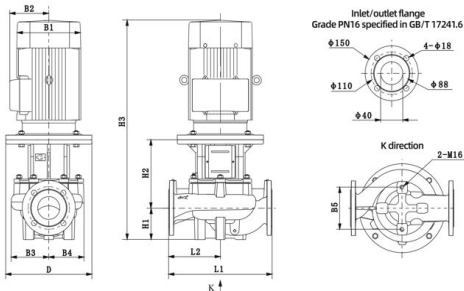
### Сведения мотора:

Номинальная мощность (P2), кВт	5.5
Частота сети, Гц	50
Номинальное напряжение, В	3x380
Номинальный ток, А	10.9
Номинальная скорость, об/мин	2900
Количество полюсов	2
Степень защиты	IP55

### Вес и габариты упаковки:

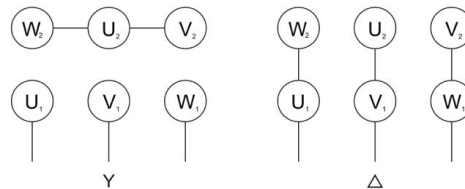
Вес нетто, кг	90
Вес брутто, кг	103
Габариты упаковки, мм	870x420x610

### Габаритный чертеж:



D	B1	B2	B3	B4	B5	H1	H2	H3	L1	L2
300	260	160	168	168	144	110	225	755	440	220

### Электрическая схема подключения:



### Примечание: