

INL125-160-48-37/4

Вертикальный моноблочный насос (In-Line)



8 800 500 63 17
info@onispump.ru



http://onispump.ru



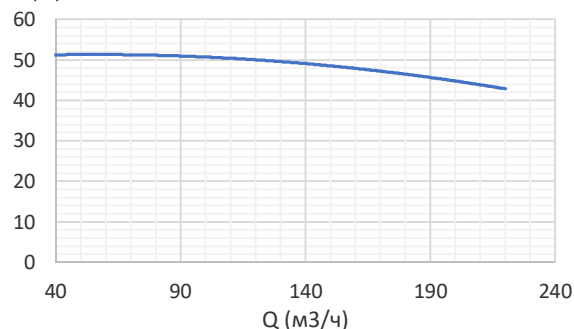
Общие сведения:

Наименование	INL125-160-48-37/4
Артикул	104055
Тип рабочего колеса	Закрытое
Уплотнение вала	Механического типа
Номинальный расход, м ³ /ч	160
Номинальный напор, м	48

Запрашиваемые параметры:

Расход, м³/ч
Напор, м

H (м)



Жидкость:

Рабочая жидкость	Чистая вода
Диапазон температур	0...+120С
Плотность	998,2 кг/м ³ (при +20С)

Материалы:

Корпус насоса	Чугун
Рабочее колесо	Чугун

Монтаж:

Стандарт трубного соединения	DIN
Размер напорного патрубка	DN125
Размер всасывающего патрубка	DN125
Макс. рабочее давление	12 бар
Макс. темп. окружающей среды	+40С

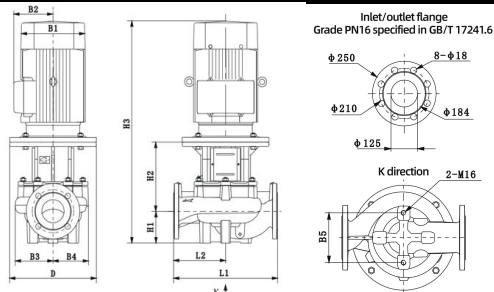
Сведения мотора:

Номинальная мощность (P2), кВт	37
Частота сети, Гц	50
Номинальное напряжение, В	3x380
Номинальный ток, А	70.5
Номинальная скорость, об/мин	1480
Количество полюсов	4
Степень защиты	IP55

Вес и габариты упаковки:

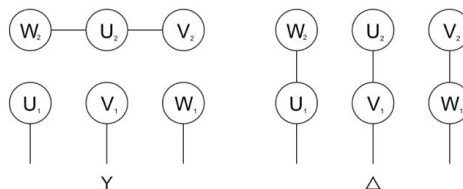
Вес нетто, кг	524
Вес брутто, кг	572
Габариты упаковки, мм	925x635x1540

Габаритный чертеж:



D	B1	B2	B3	B4	B5	H1	H2	H3	L1	L2
450	446	322	273	261	230	215	320	1219	800	400

Электрическая схема подключения:



Примечание: