

# INL125-160-18-11/4

Вертикальный моноблочный насос (In-Line)



8 800 500 63 17  
info@onispump.ru



http://onispump.ru

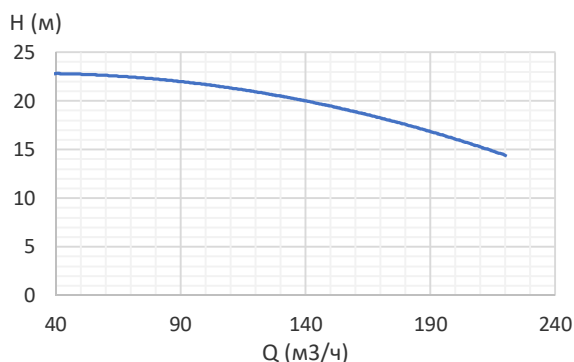


### Общие сведения:

Наименование	INL125-160-18-11/4
Артикул	104050
Тип рабочего колеса	Закрытое
Уплотнение вала	Механического типа
Номинальный расход, м <sup>3</sup> /ч	160
Номинальный напор, м	18

### Запрашиваемые параметры:

Расход, м<sup>3</sup>/ч  
Напор, м



### Жидкость:

Рабочая жидкость	Чистая вода
Диапазон температур	0...+120С
Плотность	998,2 кг/м <sup>3</sup> (при +20С)

### Материалы:

Корпус насоса	Чугун
Рабочее колесо	Чугун

### Монтаж:

Стандарт трубного соединения	DIN
Размер напорного патрубка	DN125
Размер всасывающего патрубка	DN125
Макс. рабочее давление	16 бар
Макс. темп. окружающей среды	+40С

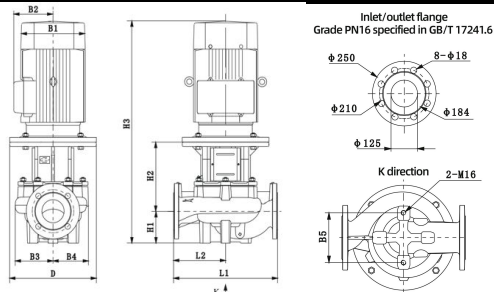
### Сведения мотора:

Номинальная мощность (P2), кВт	11
Частота сети, Гц	50
Номинальное напряжение, В	3x380
Номинальный ток, А	22.4
Номинальная скорость, об/мин	1480
Количество полюсов	4
Степень защиты	IP55

### Вес и габариты упаковки:

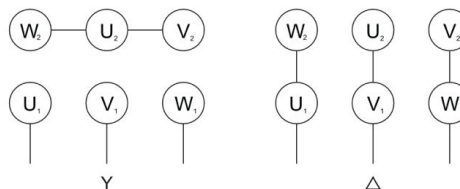
Вес нетто, кг	252
Вес брутто, кг	294
Габариты упаковки, мм	925x535x1280

### Габаритный чертеж:



D	B1	B2	B3	B4	B5	H1	H2	H3	L1	L2
350	314	251	225	191	230	215	290	1003	800	400

### Электрическая схема подключения:



### Примечание: