

INL100-80-17-5.5/2



8 800 500 63 17



info@onispump.ru



http://onispump.ru



Вертикальный моноблочный насос (In-Line)



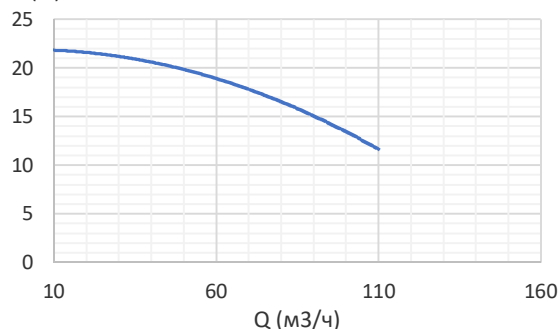
Общие сведения:

Наименование	INL100-80-17-5.5/2
Артикул	104041
Тип рабочего колеса	Закрытое
Уплотнение вала	Механического типа
Номинальный расход, м ³ /ч	80
Номинальный напор, м	17

Запрашиваемые параметры:

Расход, м³/ч
Напор, м

H (м)



Жидкость:

Рабочая жидкость	Чистая вода
Диапазон температур	0...+120С
Плотность	998,2 кг/м ³ (при +20С)

Материалы:

Корпус насоса	Чугун
Рабочее колесо	Чугун

Монтаж:

Стандарт трубного соединения	DIN
Размер напорного патрубка	DN100
Размер всасывающего патрубка	DN100
Макс. рабочее давление	16 бар
Макс. темп. окружающей среды	+40С

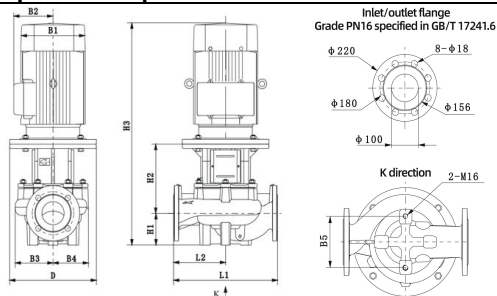
Сведения мотора:

Номинальная мощность (P2), кВт	5.5
Частота сети, Гц	50
Номинальное напряжение, В	3x380
Номинальный ток, А	10.9
Номинальная скорость, об/мин	2900
Количество полюсов	2
Степень защиты	IP55

Вес и габариты упаковки:

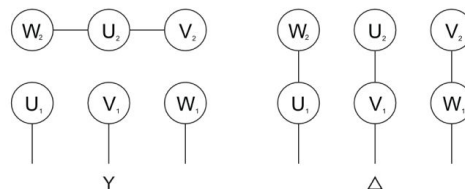
Вес нетто, кг	92
Вес брутто, кг	107
Габариты упаковки, мм	870x380x660

Габаритный чертеж:



D	B1	B2	B3	B4	B5	H1	H2	H3	L1	L2
300	260	160	148	122	144	140	230	790	500	250

Электрическая схема подключения:



Примечание: