

# INL100-100-34-15/2



8 800 500 63 17



info@onispump.ru



http://onispump.ru



Вертикальный моноблочный насос (In-Line)

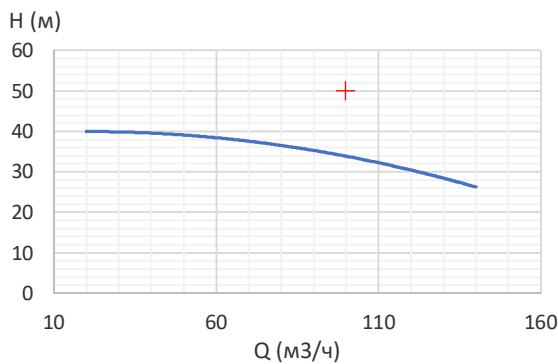


### Общие сведения:

|                                       |                    |
|---------------------------------------|--------------------|
| Наименование                          | INL100-100-34-15/2 |
| Артикул                               | 104044             |
| Тип рабочего колеса                   | Закрытое           |
| Уплотнение вала                       | Механического типа |
| Номинальный расход, м <sup>3</sup> /ч | 100                |
| Номинальный напор, м                  | 34                 |

### Запрашиваемые параметры:

|                           |     |
|---------------------------|-----|
| Расход, м <sup>3</sup> /ч | 100 |
| Напор, м                  | 50  |



### Жидкость:

|                     |                                    |
|---------------------|------------------------------------|
| Рабочая жидкость    | Чистая вода                        |
| Диапазон температур | 0...+120С                          |
| Плотность           | 998,2 кг/м <sup>3</sup> (при +20С) |

### Материалы:

|                |       |
|----------------|-------|
| Корпус насоса  | Чугун |
| Рабочее колесо | Чугун |

### Монтаж:

|                              |        |
|------------------------------|--------|
| Стандарт трубного соединения | DIN    |
| Размер напорного патрубка    | DN100  |
| Размер всасывающего патрубка | DN100  |
| Макс. рабочее давление       | 16 бар |
| Макс. темп. окружающей среды | +40С   |

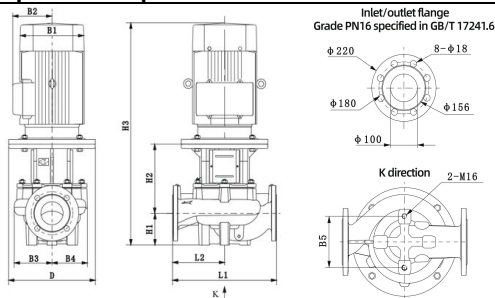
### Сведения мотора:

|                                |       |
|--------------------------------|-------|
| Номинальная мощность (P2), кВт | 15    |
| Частота сети, Гц               | 50    |
| Номинальное напряжение, В      | 3x380 |
| Номинальный ток, А             | 28.4  |
| Номинальная скорость, об/мин   | 2900  |
| Количество полюсов             | 2     |
| Степень защиты                 | IP55  |

### Вес и габариты упаковки:

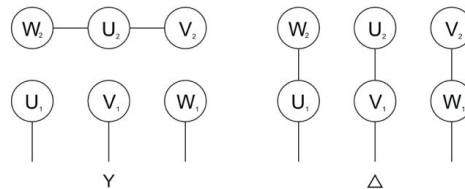
|                       |              |
|-----------------------|--------------|
| Вес нетто, кг         | 182          |
| Вес брутто, кг        | 201          |
| Габариты упаковки, мм | 1020x625x580 |

### Габаритный чертеж:



| D   | B1  | B2  | B3  | B4  | B5  | H1  | H2  | H3  | L1  | L2  |
|-----|-----|-----|-----|-----|-----|-----|-----|-----|-----|-----|
| 350 | 314 | 251 | 148 | 123 | 144 | 140 | 265 | 903 | 550 | 275 |

### Электрическая схема подключения:



### Примечание: